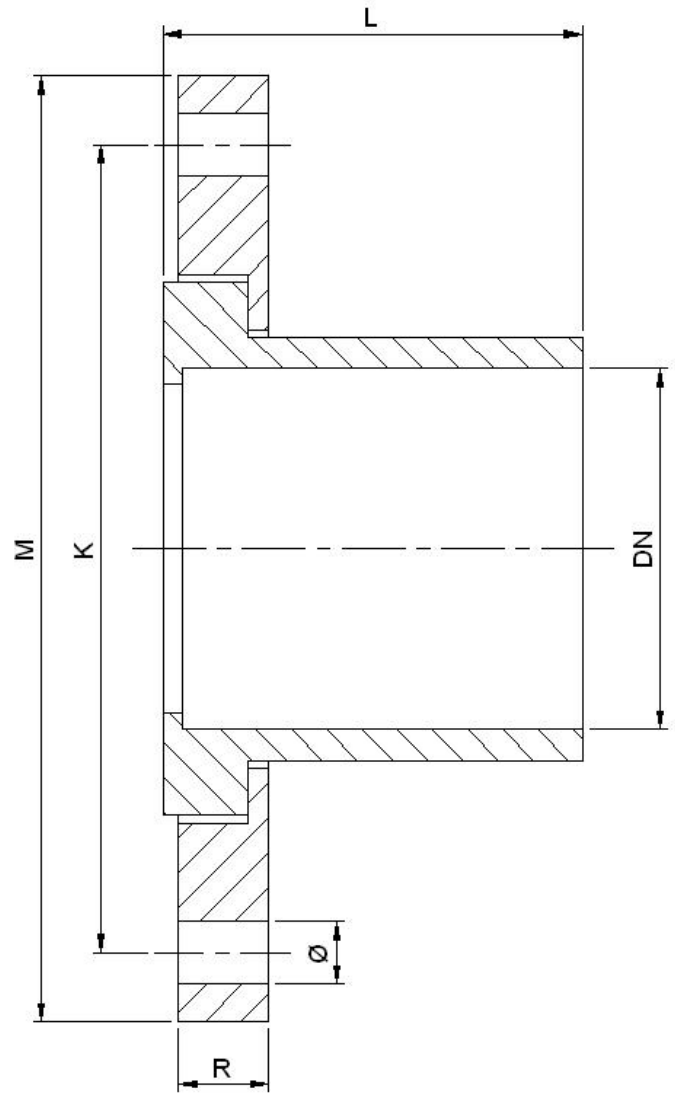


**Flange Fêmea CPVC**



DN (pol)	Código	M	R	K	L	Nº de Furos	Ø Furos	Peso Aprox. (kg)
DN (inch)	Code	M	R	K	L	Nº of Holes	Hole diam.	Weight Approx. (Kg)
1/2"	9854005	95	12	60	26	4	16	0.11
3/4"	9854007	105	14	70	30	4	16	0.14
1"	9854010	115	16	79	33	4	16	0.18
1.1/4"	9854012	140	16	89	35	4	16	0.24
1.1/2"	9854015	150	25	98	46	4	16	0.30
2"	9854020	165	29	121	52	4	19	0.54
2.1/2"	9854025	185	24	140	52	4	19	0.97
3"	9854030	200	24	152	55	4	19	1.50
4"	9854040	220	27	190	63	8	19	2.50
6"	9854060	285	31	241	87	8	22	3.90
8"	9854080	340	36	298	113	8	22	7.60
10"	9854100	406	43	362	140	12	26	12.0

**Obs.:** Todas medidas acima estão em milímetros (mm) , salvo indicação contrária.

Norma de Furação : ANSI B 16.5 150 psi.

Flange Giratório sobre colarinho

Colarinho com Face Ranhurada

Não incluímos : juntas , parafusos , porcas e arruelas.